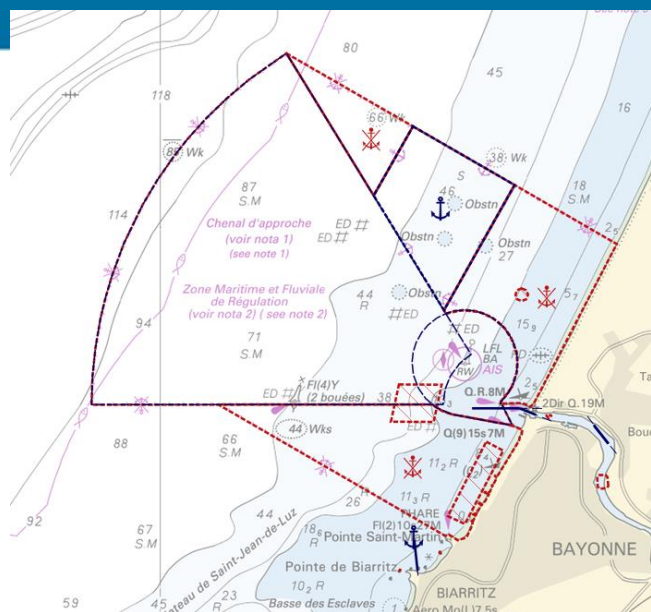


REGLEMENTATION - NAVIGATION



Descriptif de contenu du produit externe

Juin 2021

www.shom.fr

data.shom.fr

Shom

13 rue du Chatellier - CS 92803
29228 BREST CEDEX 2 - France

Table des matières

1	OBJET DU DOCUMENT	3
2	DESCRIPTION GENERALE DU PRODUIT	3
2.1	Contenu	3
2.2	Emprise du produit (extension géographique)	4
2.3	Système géodésique	4
2.4	Origine des informations	4
2.5	Mise à jour	4
3	QUALITE DES DONNEES	4
4	STRUCTURATION DES DONNEES	5
4.1	Format du produit	5
4.2	Attributs des objets du produit	5
5	LIMITATIONS D'EMPLOI	5
5.1	Restrictions	5
5.2	Licence d'utilisation	5
5.3	Limites d'utilisation	5
6	SUIVI DES MODIFICATIONS	5

Produit « Réglementation - Navigation »

Descriptif de contenu du produit externe

Juin 2021

1 Objet du document

Ce document décrit les caractéristiques du produit « Réglementation - Navigation ». Il ne s'agit pas d'un manuel d'utilisation de ce produit.

2 Description générale du produit

2.1 Contenu

Le produit « Réglementation - Navigation » contient 18 classes d'objets, les acronymes utilisés sont ceux de la norme S-57 de l'OHI – Organisation hydrographique internationale – (<https://iho.int/>) :

- Zone de mouillage (ACHARE) : zone destinée au mouillage d'un navire
- Poste de mouillage (ACHBRT) : lieu désigné destiné au mouillage d'un navire, hydravion, etc.
- Zone administrative (nommée) (ADMARE)
- Zone de câbles sous-marins (CBLARE)
- Sémaphore, station de garde-côte (CGUSTA)
- Zone de transbordement de cargaison (CTSARE)
- Marque de distance (DISMAR) : marque indiquant les distances le long d'un chenal ou d'un fleuve.
- Zone de dépôt (DMPGRD) : zone en mer où sont volontairement déposés des résidus de dragage ou d'autres substances potentiellement plus nuisibles, telles que des explosifs ou des déchets chimiques.
- Chenal (FAIRWY) : partie d'un cours d'eau, d'un port, etc., où se situe la voie navigable principale empruntée par les navires de grandes dimensions. Également route habituelle des navires à l'entrée ou à la sortie d'un port.
- Zone de glace (au-dessus de la terre ou de la mer) (ICEARE)
- Anomalie magnétique locale (LOCMAG) : anomalie du champ magnétique terrestre causée par des influences locales et n'intéressant qu'une zone d'étendue relativement faible.
- Ferme marine (MARCUL)
- Alignement ou relèvement (NAVLNE) : ligne droite généralement définie par deux amers clairement indiqués sur une carte, le long de laquelle un navire peut en

partie faire route en toute sécurité, pour entrer dans une passe, parer un danger, etc.

- Zone de conduites sous-marines (PIPARE)
- Voie recommandée (RECTRC) : route qui a fait l'objet d'un examen spécifique pour s'assurer, autant que faire se peut, que la voie est libre de tout danger ; voie le long de laquelle il est recommandé aux navires de naviguer.
- Zone de restriction (RESARE) : zone particulière établie par les autorités qualifiées. L'accès à cette zone et la navigation à l'intérieur de celle-ci sont soumises à des conditions particulières.
- Zone d'amerrissage pour hydravions (SPLARE)

Les définitions détaillées de chacune de ces classes d'objets sont consultables dans la norme S-57 (<https://iho.int/en/standards-and-specifications>).

Un catalogue en ligne est disponible à l'adresse <http://www.s-57.com/>.

2.2 Emprise du produit (extension géographique)

Ce produit couvre la zone économique exclusive française (ZEE) de métropole et d'outre-mer.

2.3 Système géodésique

Toutes les positions sont géoréférencées dans le système WGS-84 non projeté (code EPSG : 4326).

2.4 Origine des informations

Les informations utilisées pour l'élaboration de ce produit ont été collectées par le Shom auprès de diverses sources. Elles sont issues de la connaissance du Shom de l'environnement marin et servent pour la confection de ses produits, dont les cartes marines. La date d'élaboration du produit est précisée dans la fiche de métadonnées du produit.

2.5 Mise à jour

La mise à jour de ce produit par éditions successives n'est pas planifiée.

3 Qualité des données

Les informations fournies correspondent à la connaissance du Shom au moment de l'élaboration du produit. Le Shom n'en garantit pas l'exhaustivité (complétude et description sémantique).

Si elle est indiquée, la qualité planimétrique est renseignée sur l'attribut POSACC pour les objets ponctuels uniquement.

4 Structuration des données

4.1 Format du produit

Le produit « Réglementation - Navigation » est diffusé sous forme de fichiers au format Shapefile (accompagnés de leurs extensions) correspondant aux classes d'objets décrites au §2.1 et contenant les objets ponctuels, linéaires et surfaciques dans la zone d'emprise décrite au §2.2.

Les classes d'objets pouvant supporter plusieurs types de géométries, les fichiers sont suffixés respectivement `_point`, `_line` et `_polygon` afin de distinguer les objets ponctuels, linéaires ou surfaciques d'une même classe d'objets.

Les métadonnées associées à l'extraction sont au format ISO 19115-19139 (.xml).

4.2 Attributs des objets du produit

Les caractéristiques des objets du produit « Réglementation - Navigation » sont décrites dans des champs appelés attributs.

Les attributs de chacune des classes d'objets ainsi que la signification de leurs valeurs sont détaillés dans la norme S-57 (<http://www.s-57.com/>).

Un identifiant unique des objets, nommé `inspireId` et de type « chaîne de caractères », a été ajouté aux attributs spécifiques de la norme S-57.

Dans les fichiers Shapefile, les intitulés des attributs sont tronqués à 10 caractères et la longueur des attributs de type « chaîne de caractères » est limitée à 254 caractères.

Les attributs sont renseignés, selon que l'information est connue ou non au Shom.

5 Limitations d'emploi

5.1 Restrictions

Ce produit **ne doit pas être utilisé pour la navigation**.

5.2 Licence d'utilisation

Ce produit est diffusé sous Licence Ouverte (version 2.0 d'avril 2017), définie par la mission Etalab. Les sources doivent être citées conformément à la rubrique « Contraintes pour la ressource » de la fiche de métadonnées.

5.3 Limites d'utilisation

Le Shom ne peut être tenu responsable d'une quelconque modification apportée aux données qu'il diffuse.

6 Suivi des modifications

Version	Modifications
Juin 2021	Edition initiale du document