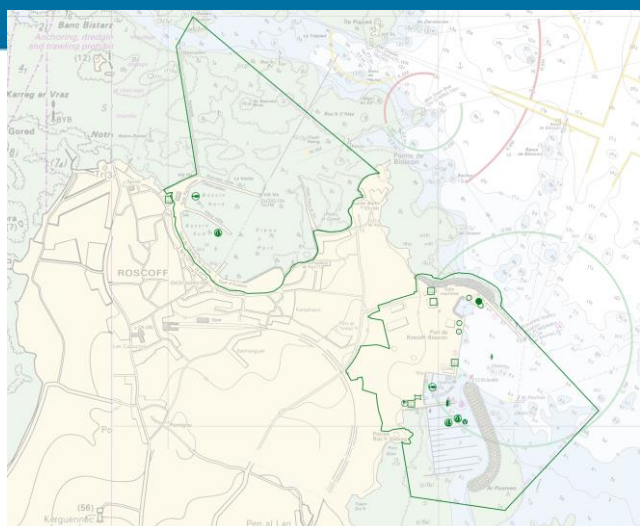


# INFORMATIONS PORTUAIRES



## Descriptif de contenu du produit externe

Juin 2021

[www.shom.fr](http://www.shom.fr)

[data.shom.fr](http://data.shom.fr)

**Shom**

13 rue du Chatellier - CS 92803  
29228 BREST CEDEX 2 - France

## Table des matières

<b>1</b>	<b>OBJET DU DOCUMENT</b>	<b>3</b>
<b>2</b>	<b>DESCRIPTION GENERALE DU PRODUIT</b>	<b>3</b>
2.1	Contenu	3
2.2	Emprise du produit (extension géographique)	4
2.3	Système géodésique	4
2.4	Origine des informations	4
2.5	Mise à jour	4
<b>3</b>	<b>QUALITE DES DONNEES</b>	<b>4</b>
<b>4</b>	<b>STRUCTURATION DES DONNEES</b>	<b>4</b>
4.1	Format du produit	4
4.2	Attributs des objets du produit	5
<b>5</b>	<b>LIMITATIONS D'EMPLOI</b>	<b>5</b>
5.1	Restrictions	5
5.2	Licence d'utilisation	5
5.3	Limites d'utilisation	5
<b>6</b>	<b>SUIVI DES MODIFICATIONS</b>	<b>5</b>

# Produit « Informations portuaires »

## Descriptif de contenu du produit externe

Juin 2021

### 1 Objet du document

Ce document décrit les caractéristiques du produit « Informations portuaires ». Il ne s'agit pas d'un manuel d'utilisation de ce produit.

### 2 Description générale du produit

#### 2.1 Contenu

Le produit « Informations portuaires » contient 13 classes d'objets, les acronymes utilisés sont ceux de la norme S-57 de l'OHI – Organisation hydrographique internationale – (<https://iho.int/>) :

- Poste d'amarrage (BERTHS) : endroit où peut s'amarrer un navire le long d'un quai, d'un ponton, etc.
- Bâtiment isolé localisant un bureau portuaire (BUISGL)
- Poste de contrôle (CHKPNT)
- Grue (CRANES)
- Dock flottant (FLODOC) : construction flottante qui permet de soulever les navires pour les mettre à sec pour effectuer le carénage.
- Gril de carénage (GRIDRN) : structure placée sur l'estran, servant de support aux navires échoués pour permettre de travailler sur la partie émergée de leur coque pendant les étales de basse mer.
- Zone portuaire (HRBARE) : zone administrative d'un port, comportant l'ensemble des installations d'accostage et de manutention, ainsi que les installations de stockage de courte durée.
- Fonction du port (pêche, plaisance, etc.) (HRBFAC)
- Navire désarmé (HULKES) : coque d'un navire désarmé ou à l'état d'épave, dont les équipements et superstructures ont généralement été enlevés et qui est amarré définitivement à un endroit, ou échoué.
- Barrage anti-pollution (OILBAR)
- Lieu d'embarquement du pilote (PILBOP)
- Station de sauvetage (RSCSTA)
- Installation pour embarcations de plaisance (SMCFAC)

Les définitions détaillées de chacune de ces classes d'objets sont consultables dans la norme S-57 (<https://iho.int/en/standards-and-specifications>).

Un catalogue en ligne est disponible à l'adresse <http://www.s-57.com/>.

## **2.2 Emprise du produit (extension géographique)**

Ce produit couvre la zone économique exclusive française (ZEE) de métropole et d'outre-mer.

## **2.3 Système géodésique**

Toutes les positions sont géoréférencées dans le système WGS-84 non projeté (code EPSG : 4326).

## **2.4 Origine des informations**

Les informations utilisées pour l'élaboration de ce produit ont été collectées par le Shom auprès de diverses sources. Elles sont issues de la connaissance du Shom de l'environnement marin et servent pour la confection de ses produits, dont les cartes marines. La date d'élaboration du produit est précisée dans la fiche de métadonnées du produit.

## **2.5 Mise à jour**

La mise à jour de ce produit par éditions successives n'est pas planifiée.

# **3 Qualité des données**

Les informations fournies correspondent à la connaissance du Shom au moment de l'élaboration du produit. Le Shom n'en garantit pas l'exhaustivité (complétude et description sémantique).

Si elle est indiquée, la qualité planimétrique est renseignée sur l'attribut POSACC pour les objets ponctuels uniquement.

# **4 Structuration des données**

## **4.1 Format du produit**

Le produit « Informations portuaires » est diffusé sous forme de fichiers au format Shapefile (accompagnés de leurs extensions) correspondant aux classes d'objets décrites au §2.1 et contenant les objets ponctuels, linéaires et surfaciques dans la zone d'emprise décrite au §2.2.

Les classes d'objets pouvant supporter plusieurs types de géométries, les fichiers sont suffixés respectivement `_point`, `_line` et `_polygon` afin de distinguer les objets ponctuels, linéaires ou surfaciques d'une même classe d'objets.

Les métadonnées associées à l'extraction sont au format ISO 19115-19139 (.xml).

## 4.2 *Attributs des objets du produit*

Les caractéristiques des objets du produit « Informations portuaires » sont décrites dans des champs appelés attributs.

Les attributs de chacune des classes d'objets ainsi que la signification de leurs valeurs sont détaillés dans la norme S-57 (<http://www.s-57.com/>).

Un identifiant unique des objets, nommé inspireId et de type « chaîne de caractères », a été ajouté aux attributs spécifiques de la norme S-57.

Dans les fichiers Shapefile, les intitulés des attributs sont tronqués à 10 caractères et la longueur des attributs de type « chaîne de caractères » est limitée à 254 caractères.

Les attributs sont renseignés, selon que l'information est connue ou non au Shom.

## 5 Limitations d'emploi

### 5.1 *Restrictions*

Ce produit **ne doit pas être utilisé pour la navigation**.

### 5.2 *Licence d'utilisation*

Ce produit est diffusé sous Licence Ouverte (version 2.0 d'avril 2017), définie par la mission Etalab. Les sources doivent être citées conformément à la rubrique « Contraintes pour la ressource » de la fiche de métadonnées.

### 5.3 *Limites d'utilisation*

Le Shom ne peut être tenu responsable d'une quelconque modification apportée aux données qu'il diffuse.

## 6 Suivi des modifications

Version	Modifications
Juin 2021	Edition initiale du document