

LIMITE TRANSVERSALE DE LA MER (LTM)

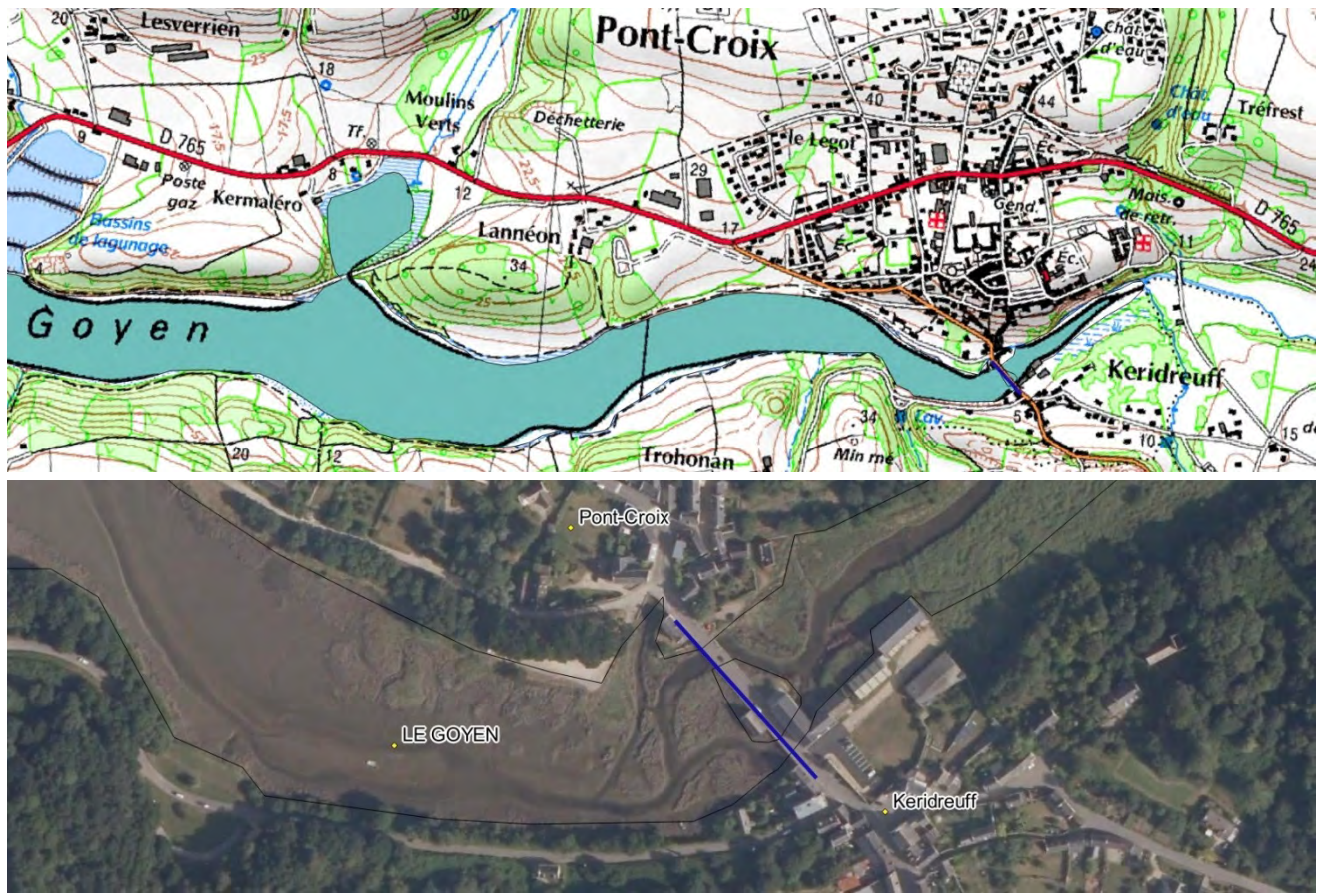
LE GOYEN

Département du FINISTERE (29) / Commune de PONT-CROIX (29790)

Texte juridique de référence : Décret du 22 décembre 1909

Limite	Observations
<p>Ligne tracée sur la face aval du barrage de Kéridreuff sur lequel passe le chemin de grande communication n° 2 de Pont-Croix à Pont-L'Abbé</p>	<p>Aspects juridiques : Texte de référence identifié</p> <p>Aspects géographiques : Le lieu-dit « Keridreuff » est mentionné sur le Scan Littoral. La chaussée de l'étang n'apparaît pas de manière évidente mais il peut être supposé qu'elle se situait au niveau du pont reliant Pont-Croix et Keridreuff. Positionnement confirmé par la donnée SIG transmise par la DDTM29 (arc en rose sur le Scan Littoral) reproduite à l'identique. Positionnement connu précisément (incertitude < 50 mètres)</p>

Visualisation de l'emplacement proposé pour la limite (arc en bleu sur la capture d'écran) :



Document(s) fourni(s) par un service compétent :

Source : PREMAR Atlantique (Septembre 2011)



Limites transversales de la mer dans les estuaires

Goyen Pont de Keridreuff

Décret du 22 décembre 1909

