

LIMITE DE SALURE DES EAUX (LSE)

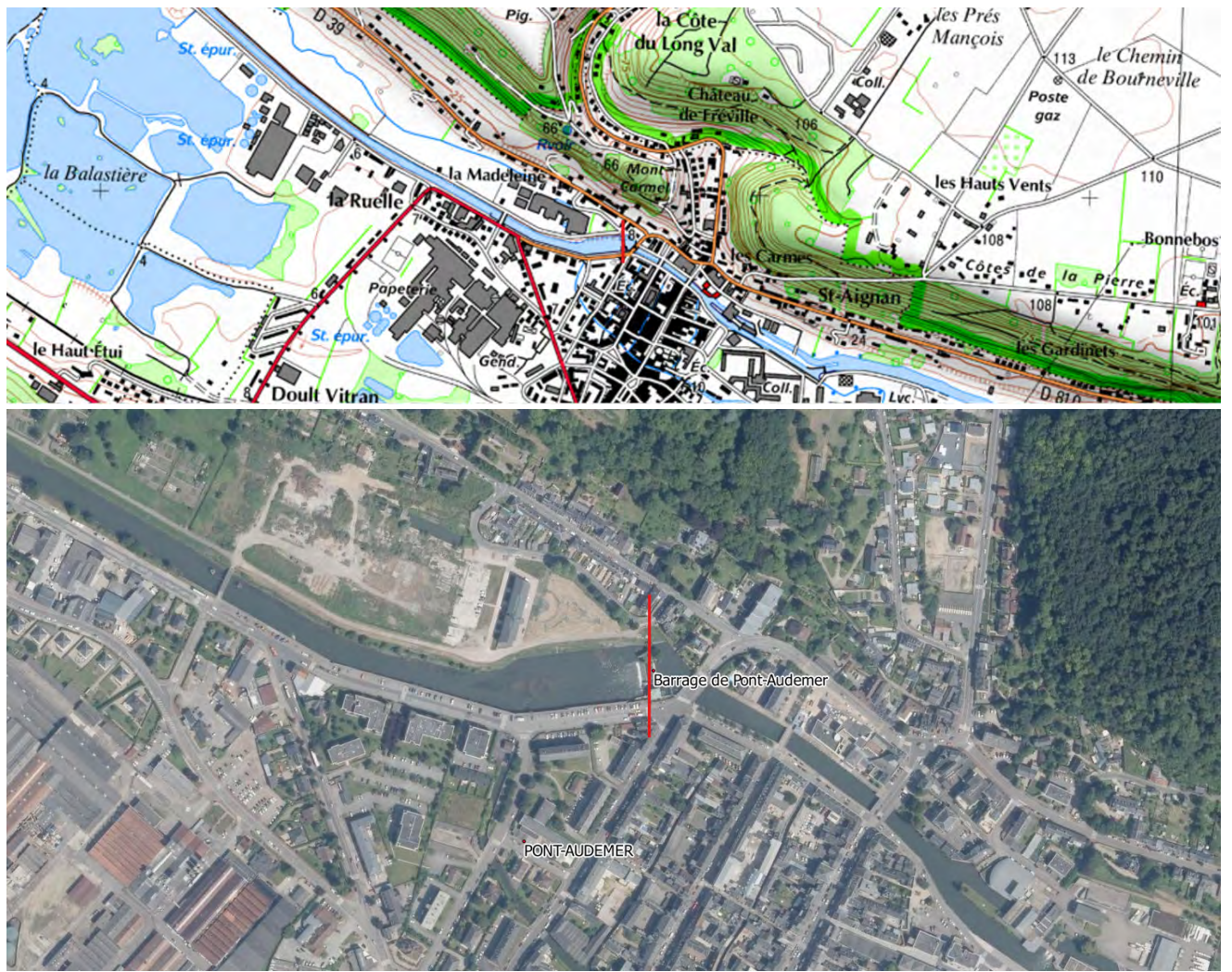
LA RISLE

Département de l'EURE (27) / Commune de PONT-AUDEMER (27500)

Texte juridique de référence : Décret n° 2014-1608 du 26 décembre 2014

| Limite | Observations |
|---|--|
| <p>Au barrage de Pont-Audemer, vis-à-vis la rue du Sépulcre</p> | <p>Aspects juridiques : Texte de référence identifié</p> <p>Aspects géographiques Barrage de Pont-Audemer repérable sur Scan Littoral et Ortho Littorale V2 avec certitude. Positionnement confirmé par cartes scannées transmise par les services (cf. pages 2 et 3)</p> <p>Positionnement connu précisément (incertitude < 50 mètres)</p> |

Visualisation de l'emplacement proposé pour la limite (arc en rouge sur la capture d'écran) :



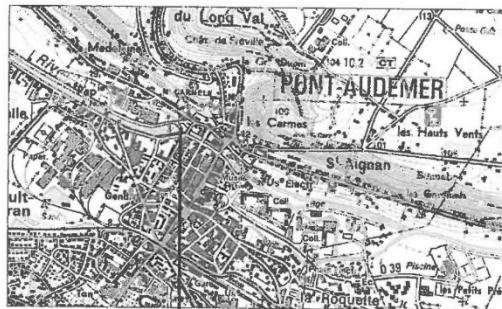
Document(s) fourni(s) par un service compétent :

Source : Comité de Gestion des poissons migrateurs du bassin Seine-Normandie. Rapport DIREN Area Eau-environnement (1998)

Département de l'Eure (27)

14

RISLE



LTM : LTM de la Seine

**LSE : Décret du 4 juillet 1853
Barrage de Pont Audemer
vis-à-vis de la rue du Sépulcre
(projet de report en aval)**

1998

IGN - 1811 ouest - 1/25 000