

LIMITE DE SALURE DES EAUX (LSE)

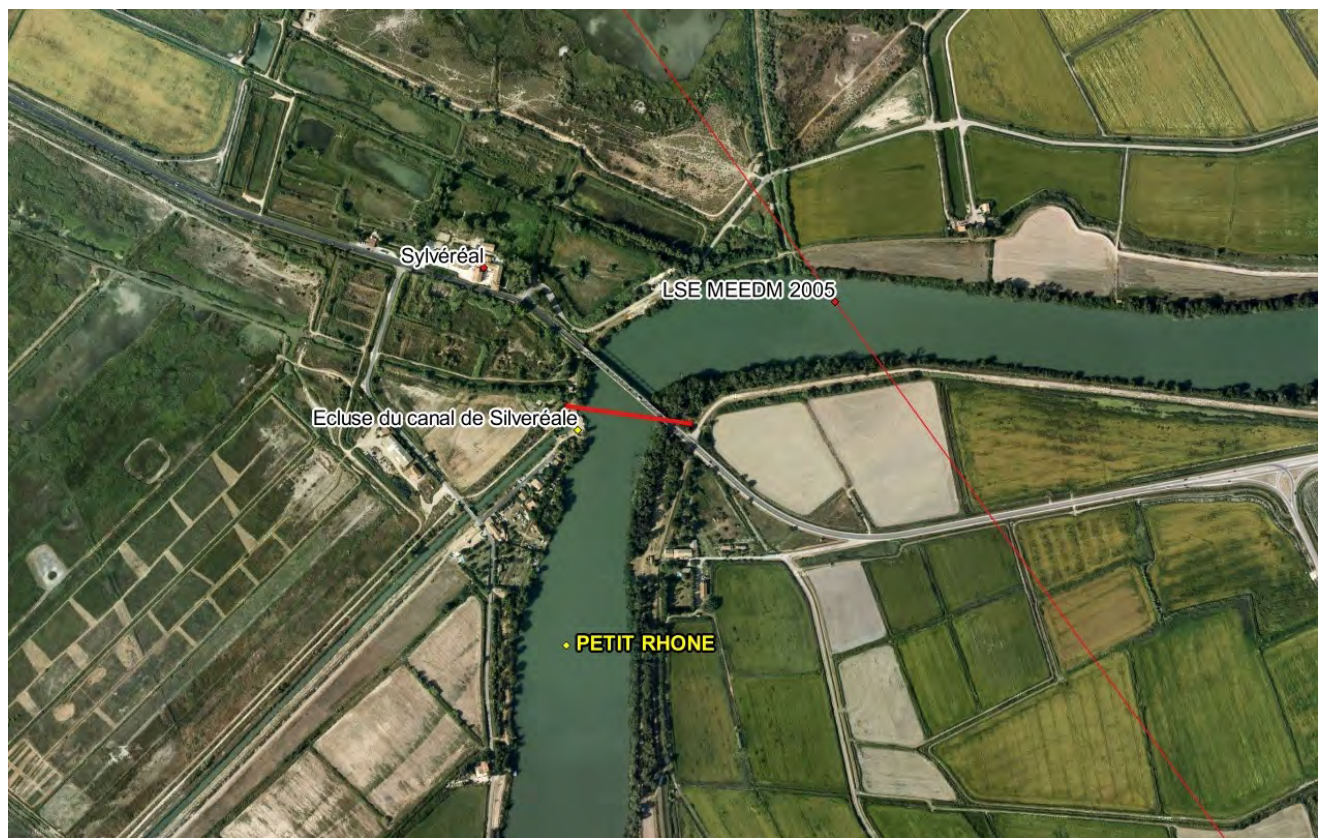
PETIT RHÔNE (ou Rhône – petite branche)

Département du GARD (30) / Commune de VAUVERT (30341)

Texte juridique de référence : Décret n° 2014-1608 du 26 décembre 2014

Limite	Observations
A l'écluse du canal de Sylvéreal.	<p>Aspects juridiques : Texte de référence identifié</p> <p>Aspects géographiques Lieu-dit Sylvéreal mentionné sur le Scan25 IGN. Ecluse aisément localisable à proximité du lieu-dit. La limite est tracée perpendiculairement au cours d'eau au niveau de l'écluse. Positionnement confirmé par la carte scannée fournie par la DDTM13 (cf. page 2).</p> <p>Positionnement connu précisément (incertitude < 50 mètres)</p>

Visualisation de l'emplacement proposé pour la limite (arc en rouge sur la capture d'écran) :



Document(s) fourni(s) par un service compétent :

Source : DDTM13

