

## LIMITE DE SALURE DES EAUX (LSE)

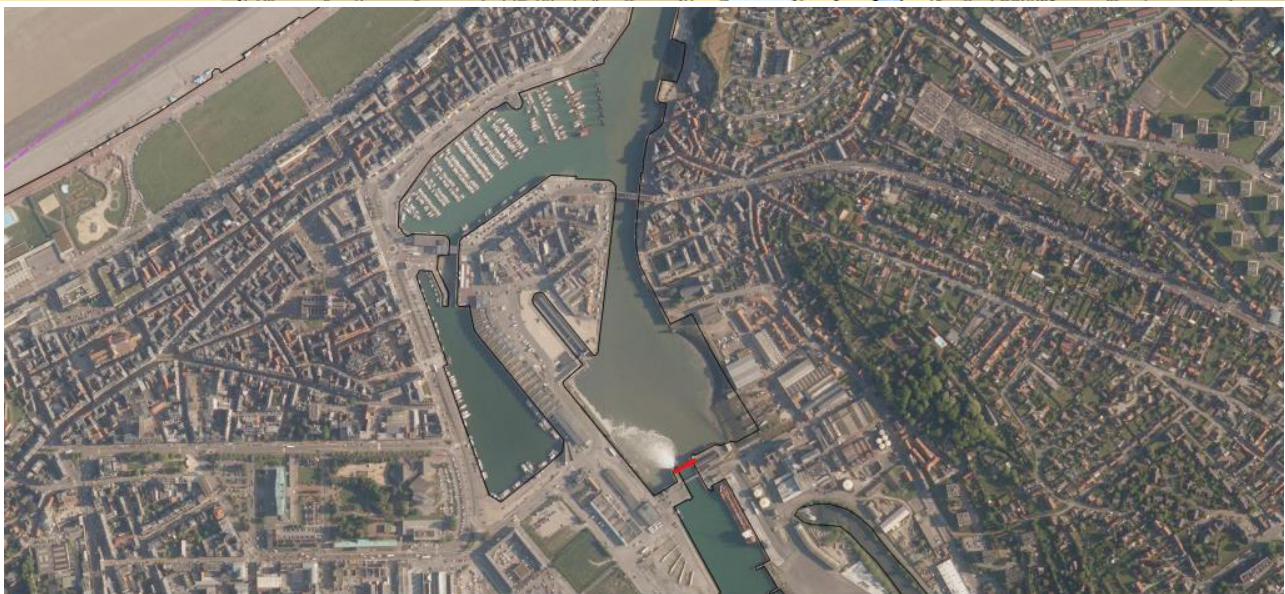
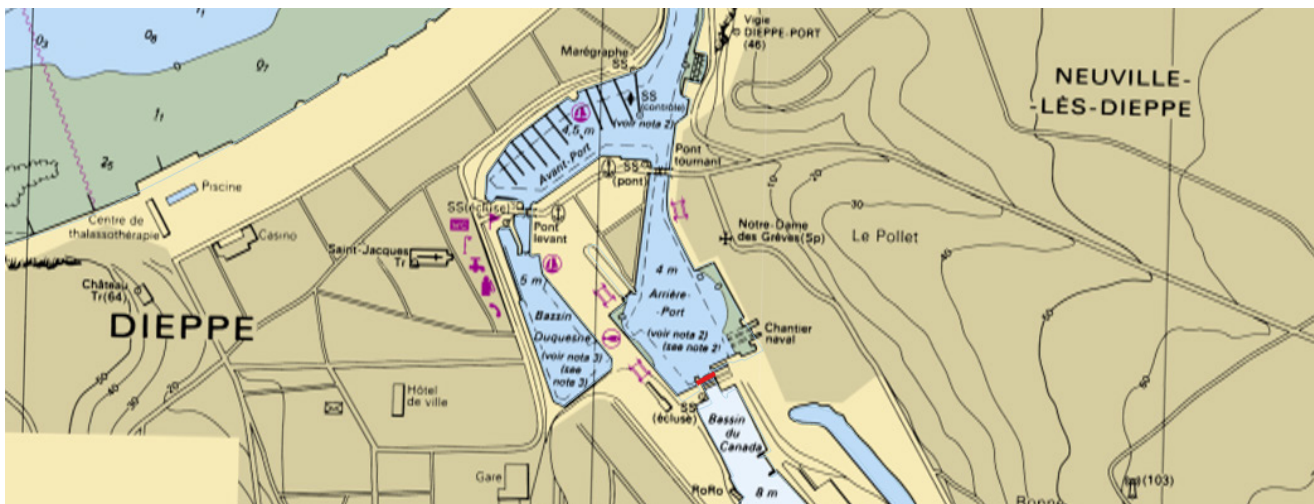
### L'ARQUES

Département de SEINE-MARITIME (76) / Commune de DIEPPE (76200)

Texte juridique de référence : Décret n° 2014-1608 du 26 décembre 2014

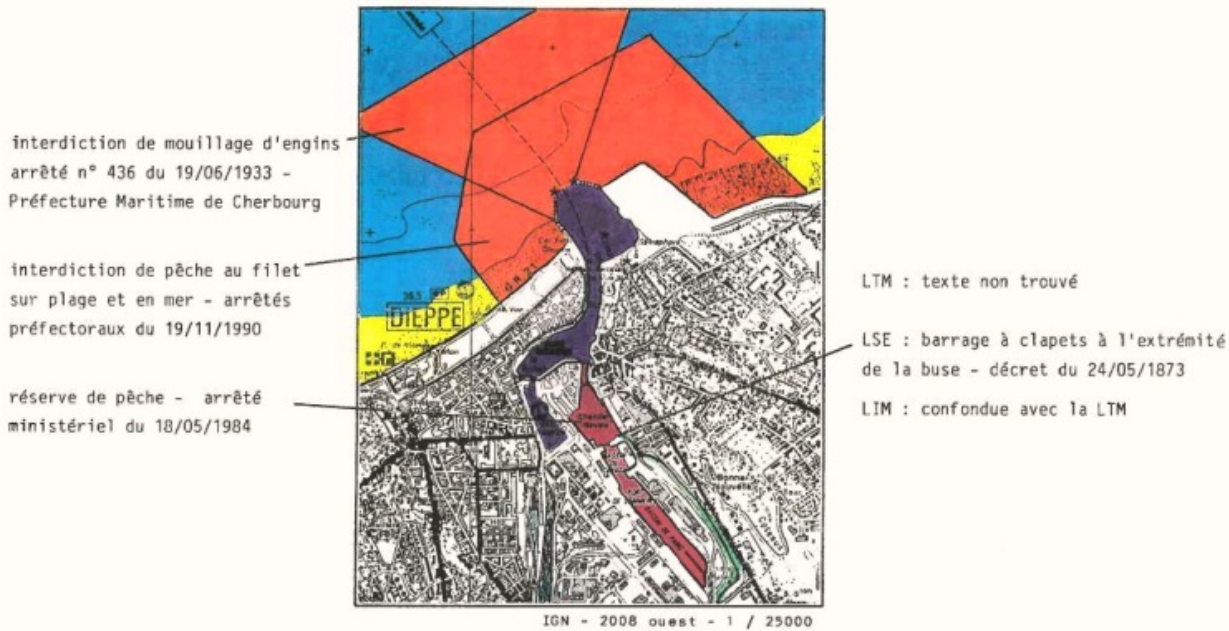
Limite	Observations
<p>Au barrage à clapets au fond de la retenue du port de Dieppe</p>	<p><b>Aspects juridiques :</b> Texte de référence identifié</p> <p><b>Aspects géographiques :</b> Barrage à clapets non spécifiquement mentionné sur Scan littoral et carte marine. Cartes scannées fournies par un service compétent (cf. pages 2 et 3). Numérisation à partir de l'Ortho Littorale en s'appuyant sur les indications fournies par les cartes scannées transmises par les services.</p> <p>Positionnement <b>connu précisément</b> (incertitude &lt; 50 mètres)</p>

Visualisation de l'emplacement proposé pour la limite (arc en rouge sur la capture d'écran) :



**Document(s) fourni(s) par un service compétent :**

Source : Rapport du Conseil Supérieur de la Pêche (Avril 1992 / Délégation Régionale - Régions Haute-Normandie, Picardie, Nord Pas-de-Calais, Ile de France) transmis par la DIRM MEMN.



Rivière ARQUES  
Département de la SEINE-MARITIME  
Basse vallée et zone côtière proche  
Limites administratives et textes  
réglementant la pêche

CONSEIL SUPERIEUR DE LA PECHE - D.R. 1

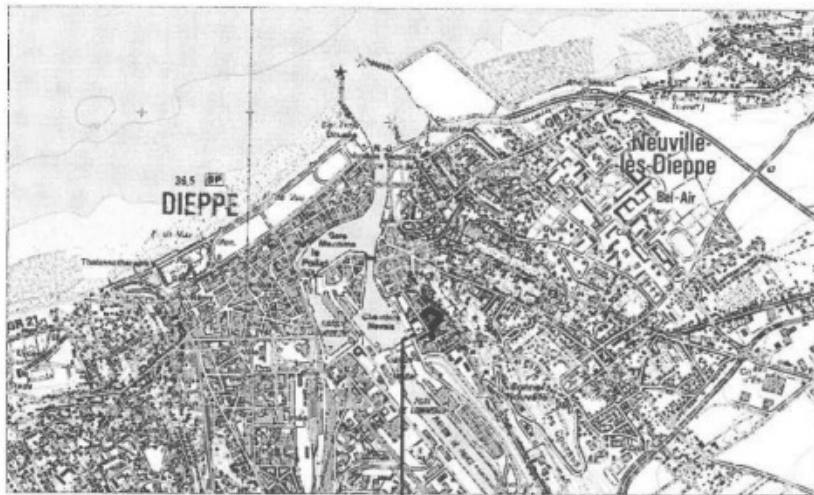
**Document(s) fourni(s) par un service compétent :**

Source : Comité de Gestion des poissons migrateurs du bassin Seine-Normandie. Rapport DIREN Area Eau-environnement (1998)

*Département de la SEINE-MARITIME (76)*

3

## ARQUES



**LTM : Pas de texte trouvé**

**LSE : Décret du 24 mai 1873  
Barrage à clapets au fond  
de la retenue du port de Dieppe**

1998

IGN - 2008 ouest - 1/25 000