

LIMITE DES AFFAIRES MARITIMES (LAM)

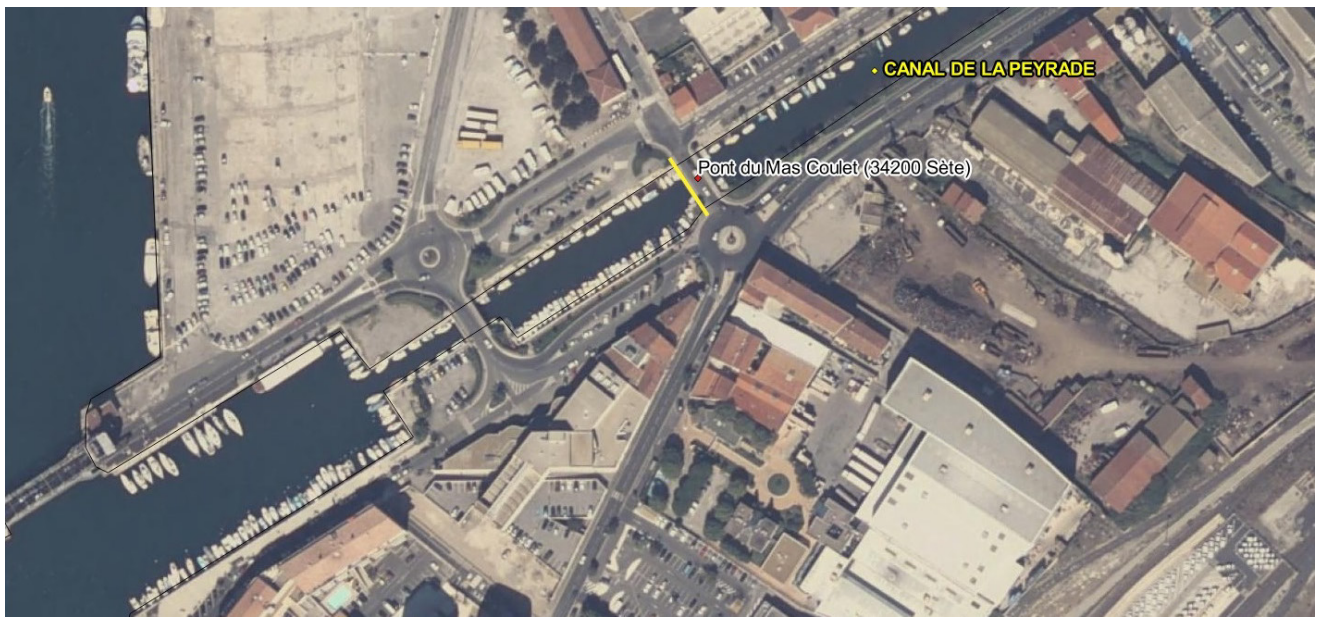
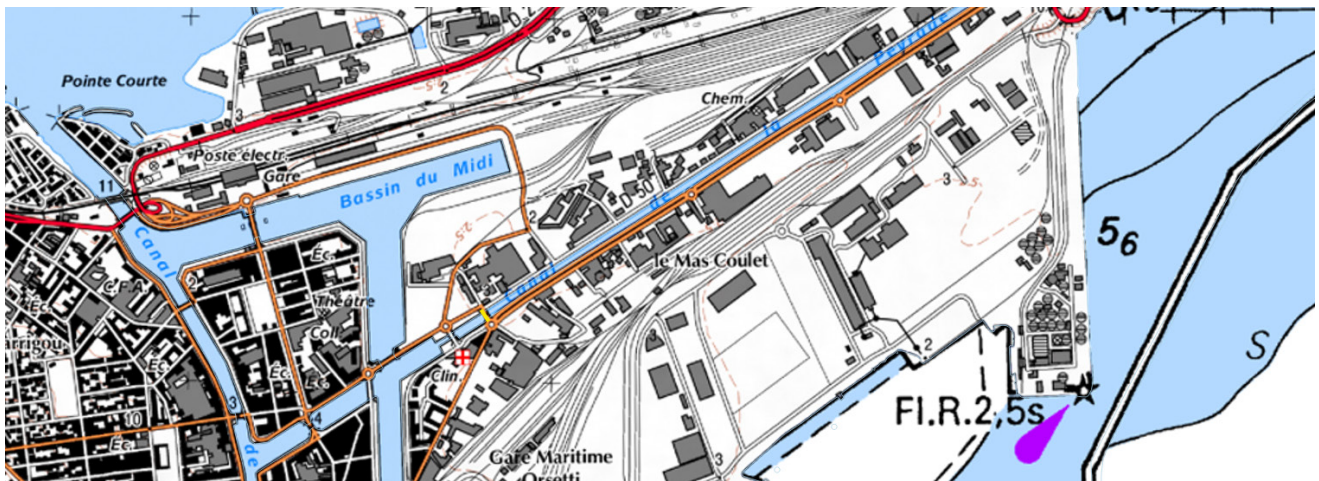
CANAL DE LA PEYRADE

Département de L'HERAULT (34) / Commune de SETE (34301)

Texte juridique de référence : Décret n° 59-951 du 31 juillet 1959

| Limite | Observations |
|--------------------|--|
| Pont du Mas Coulet | <p>Aspects juridiques : Texte de référence identifié.</p> <p>Aspects géographiques : Zone « Le Mas Coulet » mentionnée sur le Scan Littoral. Choix possible entre 2 ponts sur la zone. Le pont du Mas Coulet est identifié grâce à une recherche complémentaire sur Internet (cf. page 2).</p> <p>Positionnement connu précisément (incertitude < 50 mètres)</p> |

Visualisation de l'emplacement proposé pour la limite (arc en jaune sur la capture d'écran) :



Recherche(s) complémentaire(s) :

Identification du Pont du Mas Coulet (source : google map)

