

LIMITE TRANSVERSALE DE LA MER (LTM)

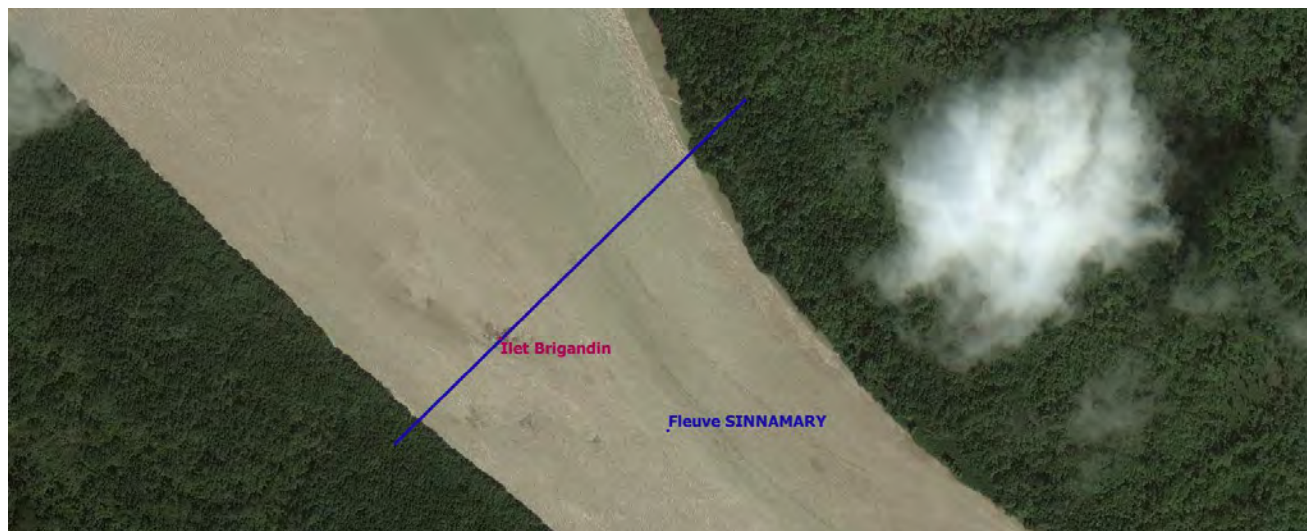
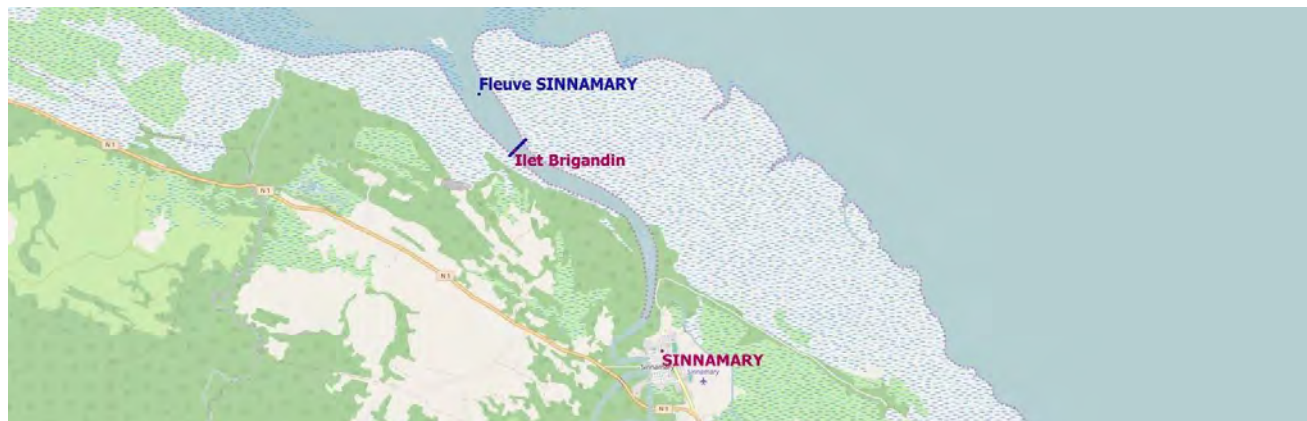
FLEUVE SINNAMARY

Département de GUYANE (973) – Commune de Sinnamary (97315)

Textes juridique de référence : Arrêté Préfectoral n°712 du 26 mai 1983

Limite	Observations
Perpendiculaire au niveau de l'Îlet Brigandin (Source : DM Guyane)	<p>Aspects juridiques : Référence juridique identifiée – Texte non obtenu</p> <p>Aspects géographiques : Îlet Brigandin localisé sur Scan 25 IGN (Source : Géoportail) et repérable sur Orthophoto (Source : google earth). Numérisation perpendiculairement à la rive gauche au niveau de l'Îlet. Positionnement connu précisément (incertitude < 50 mètres)</p>

Visualisation de l'emplacement proposé pour la limite (arc en bleu sur la capture d'écran) :



Information transmise par un service compétent (DM Guyane) :

