

LIMITE TRANSVERSALE DE LA MER (LTM)

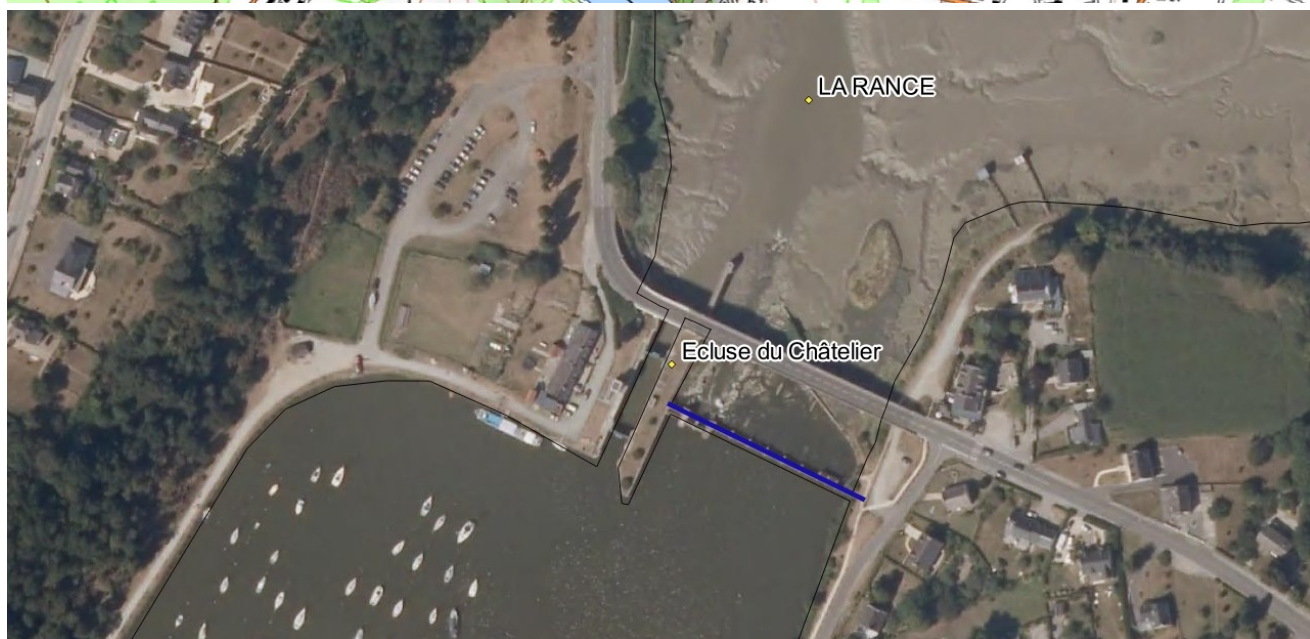
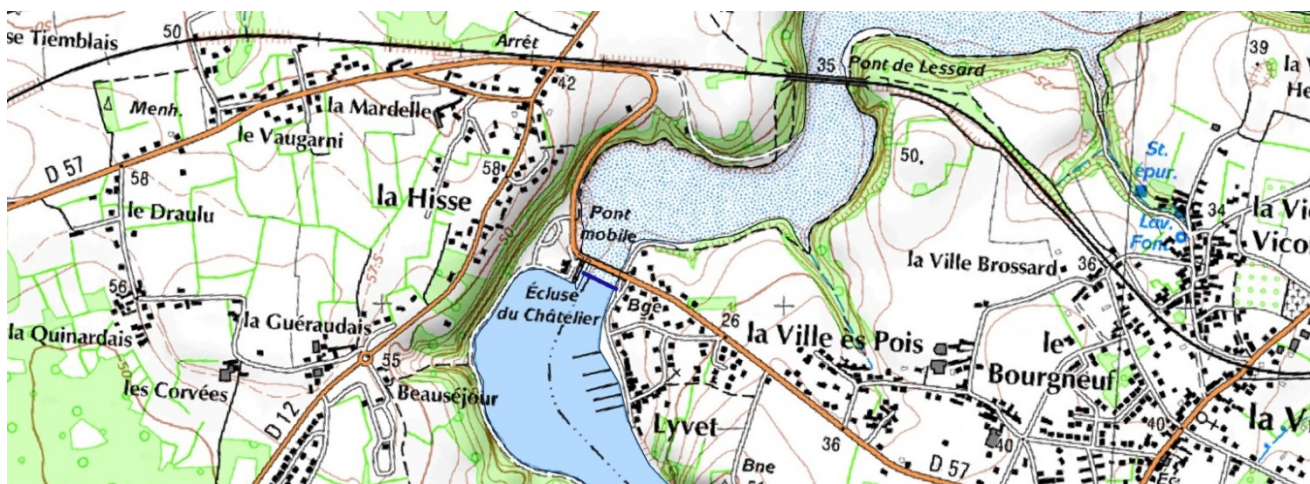
LA RANCE

Département des CÔTES D'ARMOR (22) / Commune de LA-VICOMTE-SUR-RANCE (22385)

Texte juridique de référence : Décret du 11/12/1899

Limite	Observations
Ecluse du Châtelier	<p>Aspects juridiques : Texte original non obtenu (Sources : DDTM22 / PREMAR)</p> <p>Aspects géographiques : Ecluse du Châtelier mentionnée sur le Scan Littoral. Numérisation à partir de l'Ortho Littorale V2. Positionnement confirmé par carte scannée transmise par PREMAR (cf. page suivante)</p> <p>Positionnement connu précisément (incertitude < 50 mètres)</p>

Visualisation de l'emplacement proposé pour la limite (arc en bleu sur la capture d'écran) :



Document(s) fourni(s) par un service compétent :

Source : PREMAR Atlantique (Septembre 2011)



Limites transversales de la mer dans les estuaires

Rance / Décret du 11 décembre 1899

Ecluse du Châtelier (rive gauche : commune de Saint-Samson-sur-Rance ; rive droite : commune de Vicomte-sur-Rance)

